

Lotissement à usage principal d'habitation
"Le Domaine du Ruisseau de l'Aumarière"
Tranche 2

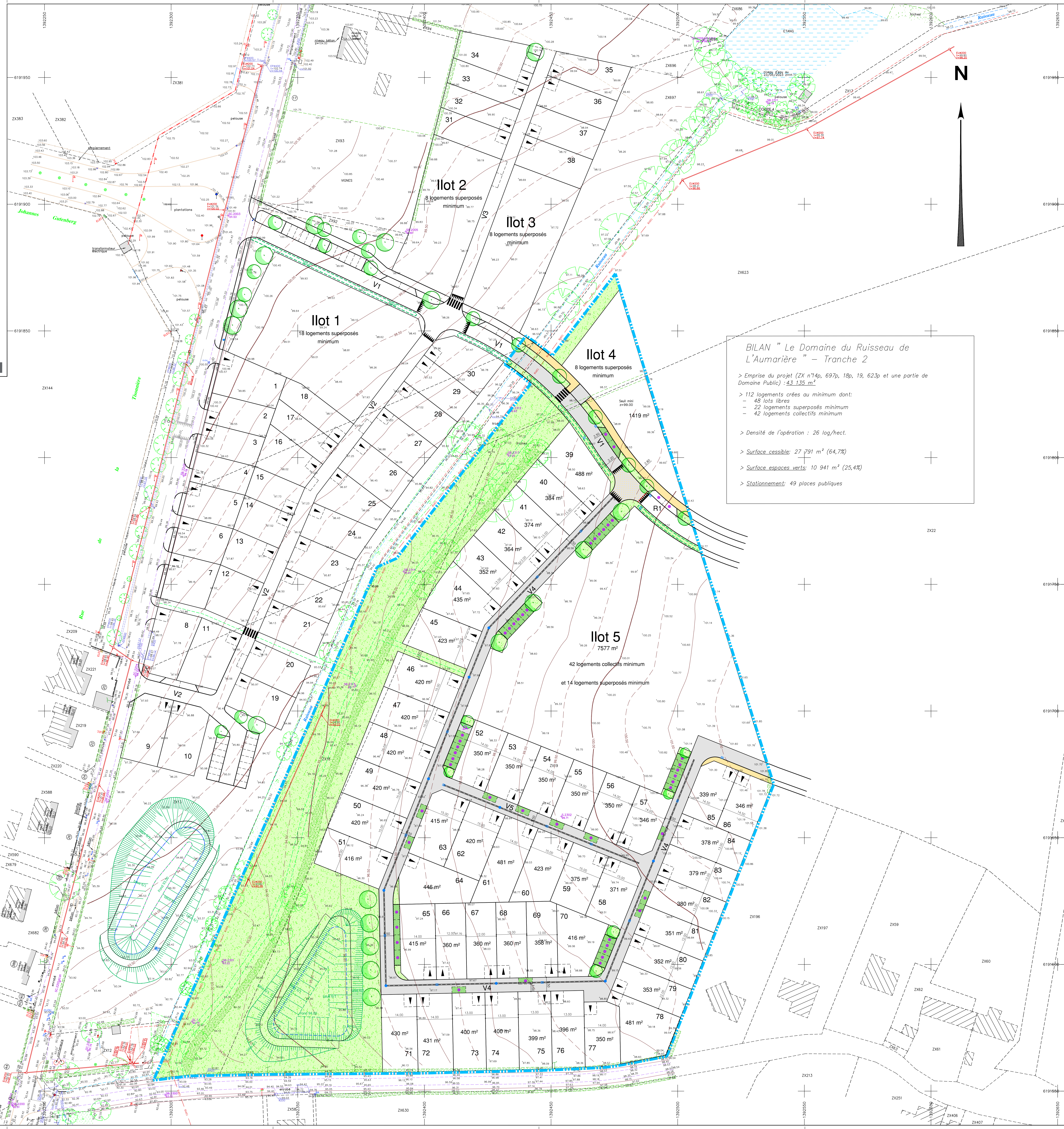
PA4 - PLAN DE COMPOSITION

DOSSIER	L21.979			
Référence AUTOCAD	L21979.DWG			
Référence PLAN	L21979-PA4-T2.PDF			
Planimétrie	RGF83-CC47			
Nivellement	NGF-IGN69			
Echelle : 1/500				
Index	Date	Dessinateur	Vérificateur	Modifications
A	09/10/2023	B. ROYALIN	L. DONDANIAS	
B	28/11/2023	B. ROYALIN	L. DONDANIAS	
C	09/12/2023	B. ROYALIN	L. DONDANIAS	

LÉGENDE PA4

- Périmètre du Lotissement
- Emplacement obligatoire et unique de l'accès automobile et du parking privatif non clos (dimension 5,00m x 5,00m minimum)
- Côte de seuil (niveau fini RDC) minimum à respecter pour la construction principale (altitude NGF)
- Emplacement des places de stationnement publiques
- Plantation projetée (emplacement et nombre de principe)
- Espace Vert (engazonnement ou plantation arbustive)

Nota :
L' surface des lots est donnée à titre indicatif, elle ne sera définitive qu'après bornage.



BILAN "Le Domaine du Ruisseau de l'Aumarière" - Tranche 2

- > Emprise du projet (ZX n°14p, 697p, 18p, 19, 623p et une partie de Domaine Public) : 43 135 m²
- > 112 logements créés au minimum dont :
 - 48 lots libres
 - 22 logements superposés minimum
 - 42 logements collectifs minimum
- > Densité de l'opération : 26 log/hect.
- > Surface cessible: 27 791 m² (64,7%)
- > Surface espaces verts: 10 941 m² (25,4%)
- > Stationnement: 49 places publiques