



# BUDGET PRIMITIF 2009



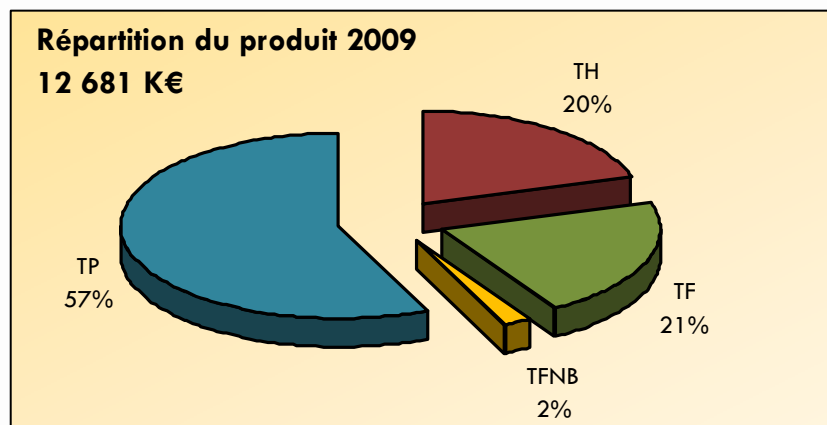
## Budget 2009 - Fiscalité

	Taux 2008	Taux 2009
Taxe d'habitation	16,00%	16,00%
Taxe foncière bâtie	13,00%	13,00%
Taxe foncière non bâtie	56,53%	56,53%
Taxe professionnelle	14,37%	14,37%



# Budget 2009 – Fiscalité

	BP 2008	BP 2009	
Taxe d'habitation	2 450 861	2 579 040	↑ 5.23%
Taxe foncière sur les propriétés bâties	2 430 405	2 676 050	↑ 10.11%
Taxe foncière sur les propriétés non bâties	250 878	246 753	↑ -1.64%
Taxe professionnelle	6 448 381	7 178 965	↑ 11.33%
	11 580 525	12 680 808	↑ 9.50%





# Budget 2009 – Fiscalité

*comparaison avec les villes de même strate*

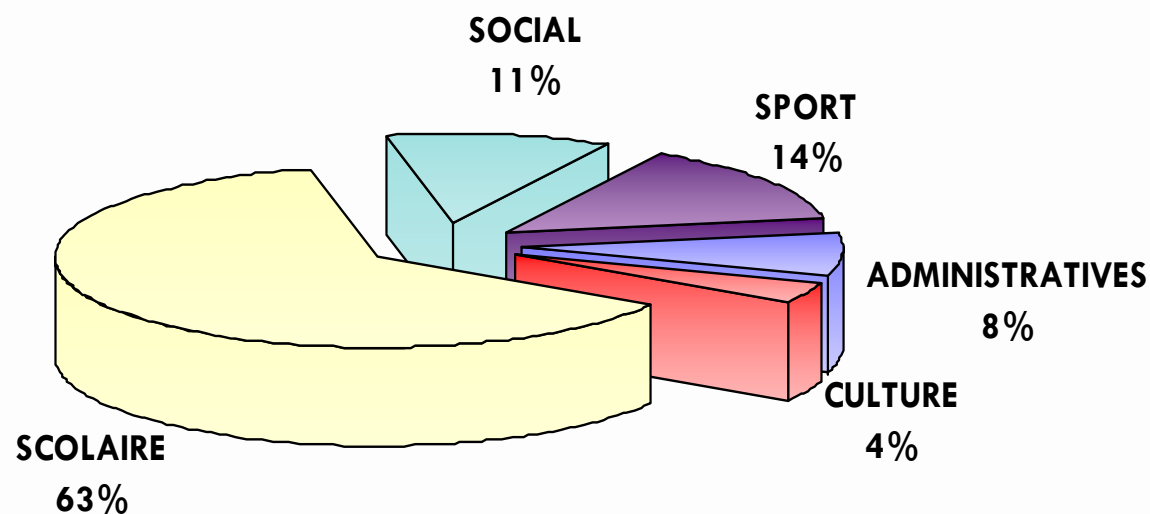
	<b>LES HERBIERS</b>	<b>VENDEE ville de 10 à 20 000 h</b>	<b>REGION ville de 10 à 20 000 h</b>	<b>France ville de 10 à 20 000 h</b>
<b>TAXE D'HABITATION</b>	16.00	14.29	15.19	15.4
<b>FONCIER BATI</b>	13.00	16.15	18.79	21.84
<b>FONCIER NON BATI</b>	56.53	44.77	48.42	57.91
<b>TAXE PROFESSIONNELLE</b>	14.37	12.73	14.56	17.67



# Budget principal

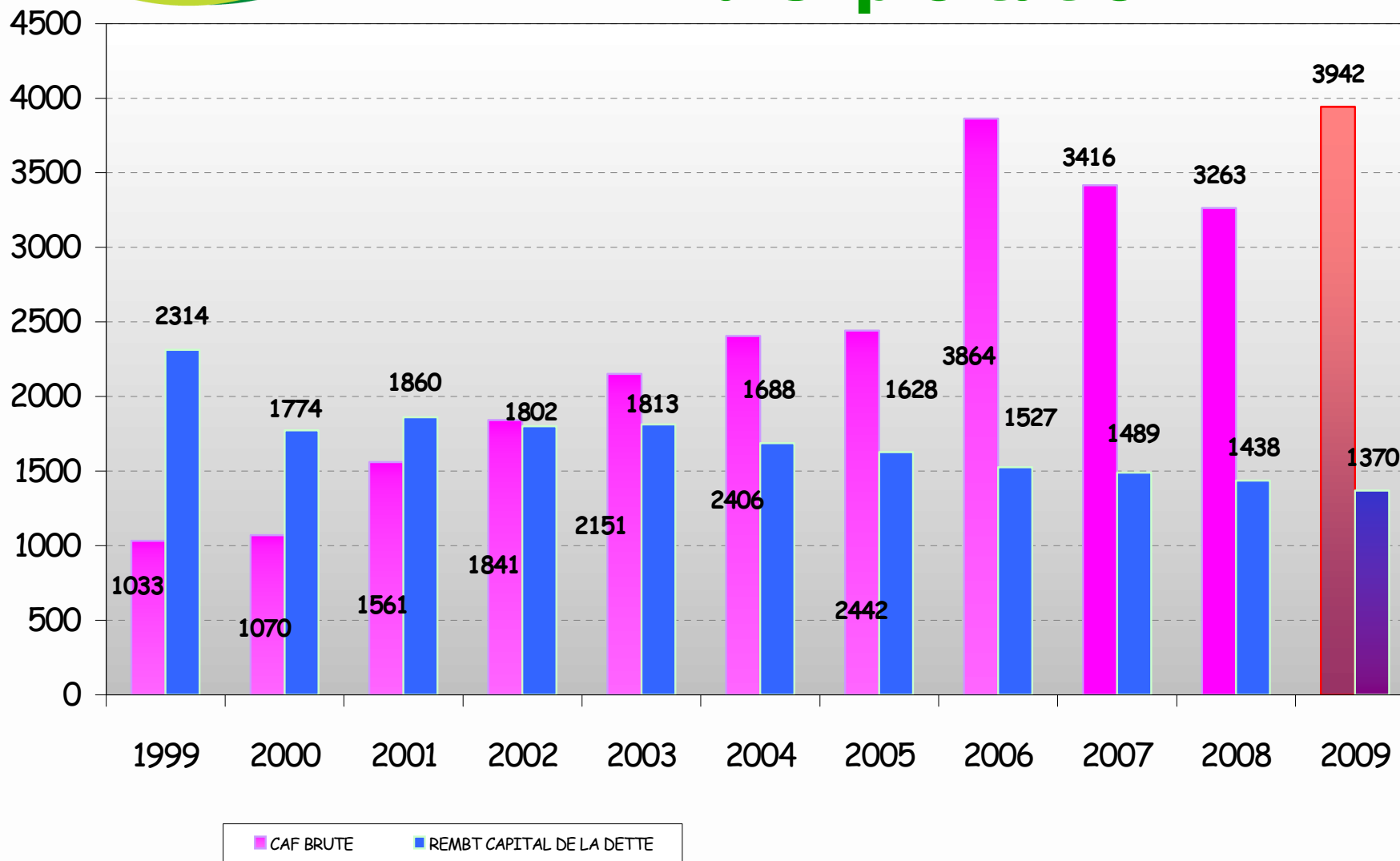
## *Subventions aux associations*

Libellé	Budget 2008	Prévisions 2009	% Evolution
Subventions administratives	117 025.00	101 800.00	-13.01%
Subventions culturelles	50 000.00	51 000.00	2.00%
Subventions scolaires	874 150.00	820 500.00	-6.14%
Subventions sociales	142 500.00	148 000.00	3.86%
Subventions sportives	181 000.00	186 000.00	2.76%
<b>TOTAL</b>	<b>1 364 675.00</b>	<b>1 307 300.00</b>	<b>-4.20%</b>





# Évolution du résultat brut d'exploitation





# Budget 2009

## *Balance générale globalisée*

BUDGET	FONCTIONNEMENT	INVESTISSEMENT	TOTAL
Principal	21 319 476.01	19 409 182.62	<b>40 728 658.63</b>
Industrie	740 358.78	1 125 800.00	<b>1 866 158.78</b>
Zones et lotissements	1 442 260.69	1 091 960.69	<b>2 534 221.38</b>
Val de la Pellinière	252 245.62	107 006.64	<b>359 252.26</b>
Parc d'activités Ekho	2 330 188.51	1 616 968.51	<b>3 947 157.02</b>
La Maine	915 240.00	457 620.00	<b>1 372 860.00</b>
Herbauges - Culture	837 120.00	0.00	<b>837 120.00</b>
Assainissement	885 001.65	1 882 100.00	<b>2 767 101.65</b>
<b>Totaux</b>	<b>28 721 891.26</b>	<b>25 690 638.46</b>	<b>54 412 529.72</b>